

Projektowane elementy - zieleń, chodniki, rozbiórki (objęte wnioskiem):

- 9 ława terenowa + trejaż  
10 plac zabaw  
11 projektowane nasadzenia roślinności w formie enklaw traw  
teren utwardzony kostką betonową - chodnik I (objęty wnioskiem)  
teren utwardzony kostką betonową - chodnik II (objęty wnioskiem)  
nawierzchnia bezpieczna placu zabaw (syntetyczna / piasek) (objęty wnioskiem)

- projektowane nasadzenia  
projektowane kosze na śmieci  
projektowane ławki wolnostojące bez oparcia  
projektowane ławki wolnostojące z oparciem  
projektowane stojaki rowerowe  
projektowane tablice informacyjne  
projektowane tablice (regulamin placu zabaw)  
projektowane słupki grodzące

Projektowane instalacje zewnętrzne:

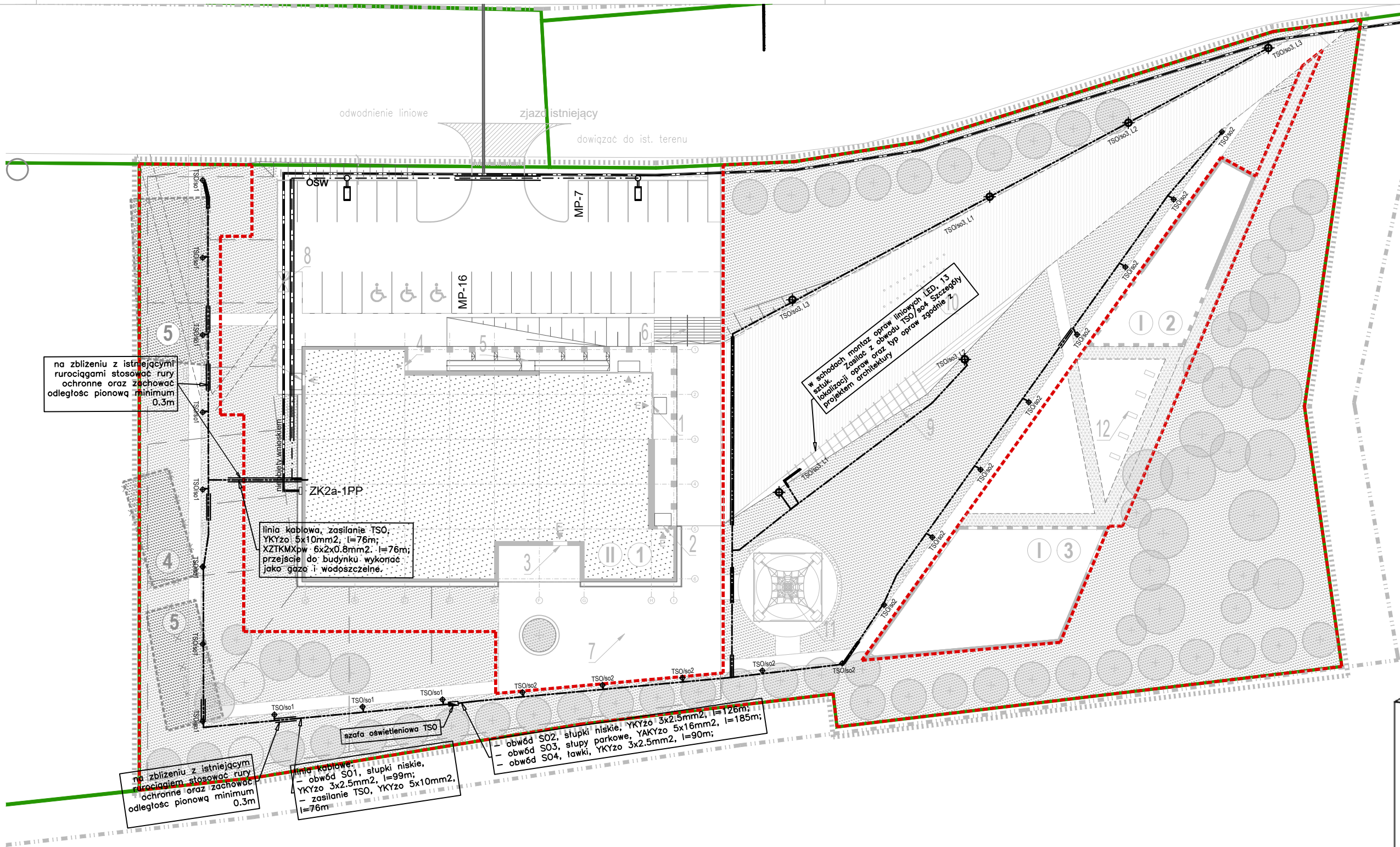
- projektowana zewnętrzna instalacja elektroenergetyczna oświetleniowa  
oprawy oświetleniowe zewnętrzne montowane na słupie zg. z opr. brązowym  
oprawy oświetleniowe zewnętrzne niskie zg. z opr. brązowym  
trasy projektowanych linii kablowych NN zg. z opr. brązowym  
projektowana zewnętrzna instalacja kanalizacji deszczowej wraz ze studniami i wpustami

PROJEKT ZAGOSPODAROWANIA TERENU

Projekt zagospodarowania został sporządzony na cyfrowej aktualizacji mapy do celów projektowych wykonanej przez geodetę uprawnionego. Aktualizację treści mapy zasadniczej wykonał geodeta uprawniony Bogdan Pomykacz. Mapę przyjęto do zasobu powiatowego w dniu 31.08.2017 r. i zaewidencjonowano pod nr P.240204\_3.2017.663  
Działki inwestycyjne nr 1614, 1612, 483/8, 1607 znajdują się w obszarze, dla którego aktualnie obowiązuje miejscowy plan zagospodarowania przestrzennego gminy Czechowice-Dziedzice. Uchwała nr XXVIII/306/16 Rady Miejskiej w Czechowicach-Dziedzicach z dnia 20 grudnia 2016 roku. Działki znajdują się w jednostce U - tereny zabudowy usługowej

LEGENDA:

- zakres opracowania - TEREN INWESTYCJI  
zasięg oddziaływania inwestycji  
zakres I ETAPU  
granice działek inwestycyjnych  
numery działek inwestycyjnych  
numery działek  
granice działek  
oznaczenia jednostek planu miejscowego  
granice jednostek planu miejscowego  
granica opracowanie różnych planów  
zakres aktualizacji mapy  
nieprzekraczalna linia zabudowy  
projektowany poziom zero w budynku  
projektowany poziom terenu przy budynku  
projektowane schody zewnętrzne  
projektowane pochylne zewnętrzne  
projektowane spadki  
projektowana powierzchnia biologicznie czynna - trawnik  
istniejące drzewa  
hydranty istniejące



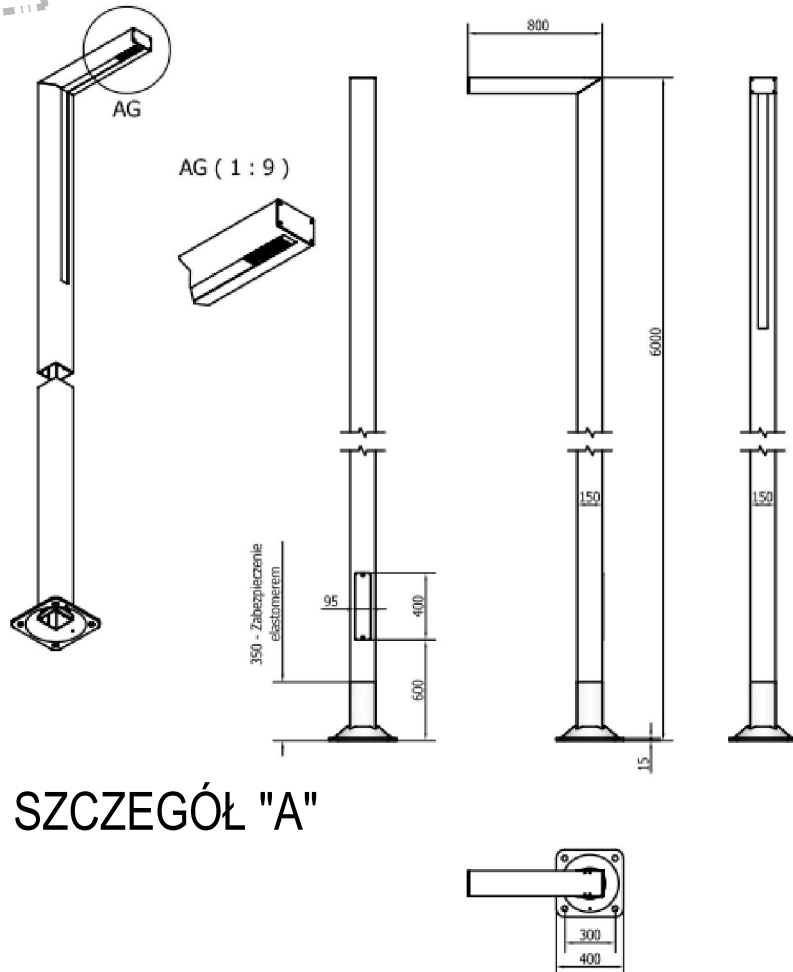
SZCZEGÓŁ "B"

Napięcie znamionowe: 110-240V AC.  
Moc znamionowa: 6W.  
Zużycie energii: 6 kWh/1000h.  
Źródło światła: Diody Led SMD.  
Temperatura barwy światła: 4500K  
Nominalny strumień świetlny: 480 lm  
Materiał lampy: Stop aluminium.  
Kolor obudowy: ciemny grafit  
Kierunek rozproszenia światła: w dół oprawy  
Nominalny kąt promieniowania: 120°  
Klasa szczelności: IP54  
Współczynnik oddawania barw CRI: RA ≥ 80  
Współczynnik mocy lampy: PF ≥ 0.50  
Liczba cykli włącz / wyłącz: ≥ 20 000  
Znamionowa trwałość lampy: ≥ 50 000h  
Wymiary: 150 x 92 x 600 mm  
Dopuszczalna temperatura otoczenia: -30 + 50°C  
Deklaracje / Certyfikaty RoHS, CE  
Gwarancja: 24 miesiące

- zestaw oświetleniowy, słup 6m wraz z oprawą parkową LED 36W, 4000K, optyka T4, średnica 150mm, długość ramienia 0.8m, fundament B-50, zgodnie ze szczegółem "A"
- lampa stojąca ogrodowa 6W 4500K, IP54, 480lm, zgodnie ze szczegółem "B"
- szafa zasilająco-sterownicza oświetlenia terenu. Obudowa termoutwardzalna IP44 400x580x250mm+ kieszeń kablowa+fundament wyposażenie zgodnie z rysunkiem E401

- projektowane rury ochronne linii kablowych NN  
trasy projektowanych linii kablowych NN

SZCZEGÓŁ "A"



PRZEDMIOTOWY PROJEKT (utwór architektoniczny) JEST CHRONIONY PRAWEM AUTORSKIM-USTAWA Z DNIA 4 LUTY 1994R (DZ.U.NR.24 Z DNIA 23 LUTY 1994R)ZWIELOKROTNIE NIE EGZEMPLARZY, ODSPRZEDAŻ LUB LUB JAKIEKOLWIEK INNE WPROWADZENIE DO OBROTU A TAKŻE OPRACOWANIE W FORMIE PROJEKTU TECHNICZNEGO (WYKONAWCZEGO) BEZ ZGODY AUTORA JEST WZBRONIONE		susuł & strama architektki		branża
32-600 Oświęcim, DĄBROWSKIEGO 30 tel./fax. (033) 844 00 12 kom.: (susuł) 602 584 425, (strama) 604 979 954		instalacje elektryczne		
TEMAT:	ZMIANA DECYZJI O POZWOLENIU NA BUDOWĘ NR 1983/17 ZNAK WB.6740.1.1868.2017.SJ Z DNIA 24.10.2017R. W CZĘŚCI PROJEKTU ZAGOSPODAROWANIA TERENU OBEJMUJĄCEJ: BUDOWA BUDYNKU MIEJSKIEJ BIBLIOTEKI PUBLICZNEJ W CZECHOWICACH - DZIEDZICACH Z WEWNĘTRZNYMI INSTALACJAMI WOD-KAN, CENTRALNEGO OGRZEWANIA, WENTYLACJI MECHANICZNEJ I KLIMATYZACJI, ELEKTRYCZNYMI I TELETECHNICZNYMI ZBIORNIKIEM RETENCYJNYM NA WODY OPADOWE WRAZ Z NIEZBEDNĄ INFRASTRUKTURĄ ZEWNĘTRZNĄ, PARKINGIEM, NA SAMOCHODY OSOBOWE, JEZDNIAMI I CHODNIKAMI (I ETAP INWESTYCJI) NA DZ. NR 1614, 1612, 483/8, 1607, PRZY UL. PADEREWSKIEGO, OBRĘB 0001 DZIEDZICE	PROJEKTOWAŁ:	mgr inż. Kamil Szuster SWK/0118/PBE/16	
INWESTOR:	Miejska Biblioteka Publiczna w Czechowicach-Dziedzicach ul. Niepodległości 32/34, 43-502 Czechowice Dziedzice	SPRAWDZIŁ:	mgr inż. Piotr Kuchniak SWK/0145/POOE/04	
LOKALIZACJA:	ul. Paderewskiego, 43-502 Czechowice-Dziedzice dz. nr 1614, 1607 jednostka ewidencyjna: 240204_4 Czechowice-Dziedzice - miasto obrab: 0003 Dziedzice	OPRACOWAŁ:	mgr inż. Karol Szuster	
TYT. RYSUNKU:	PROJEKT ZAGOSPODAROWANIA TERENU - instalacje elektryczne			
DATA:	01.2018	FAZA: projekt budowlany zamienny	Nr rys.: E101	rewizja: A-2018.01.31 skala: 1:500